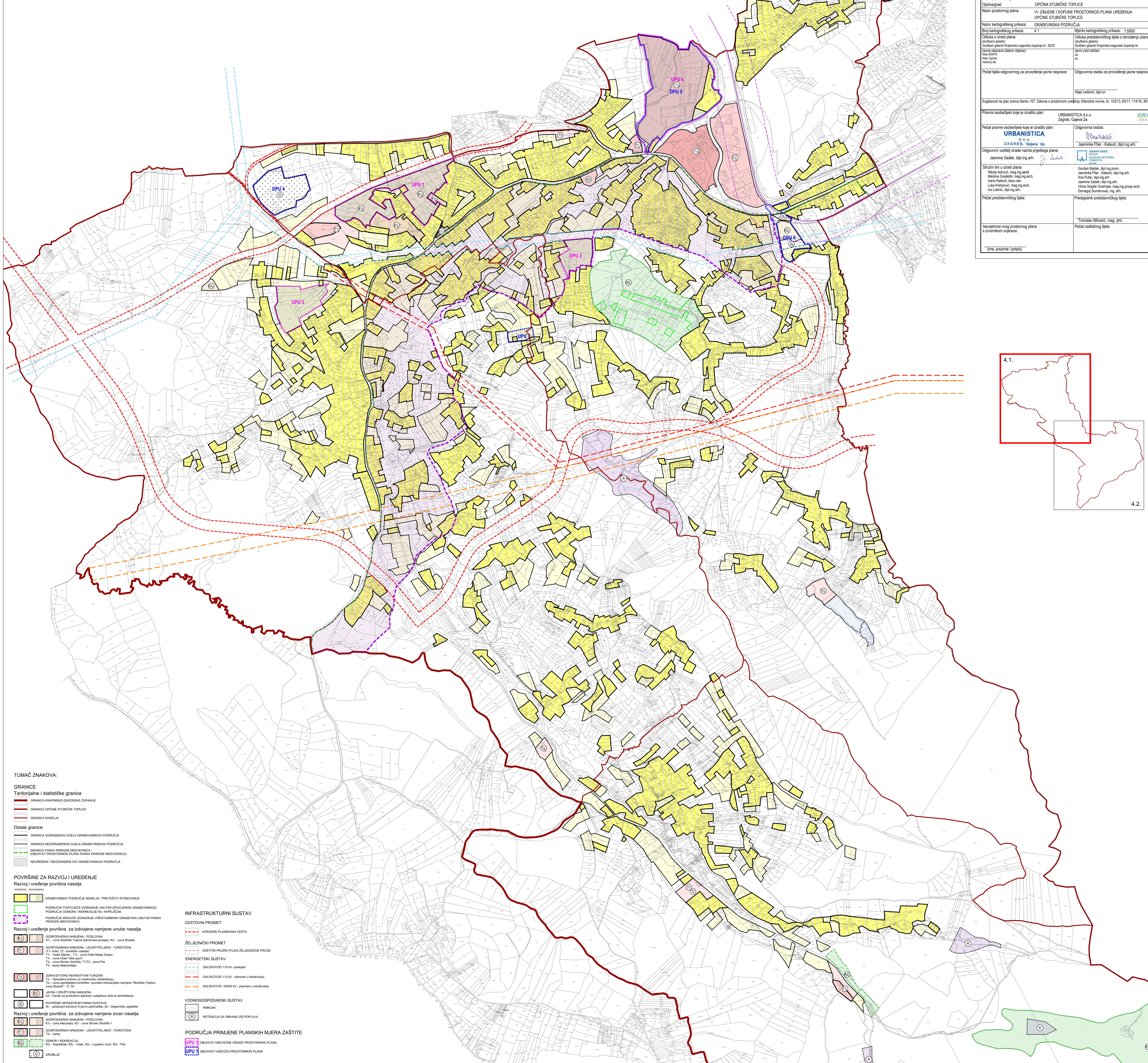
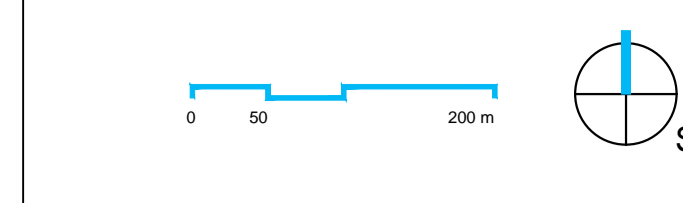
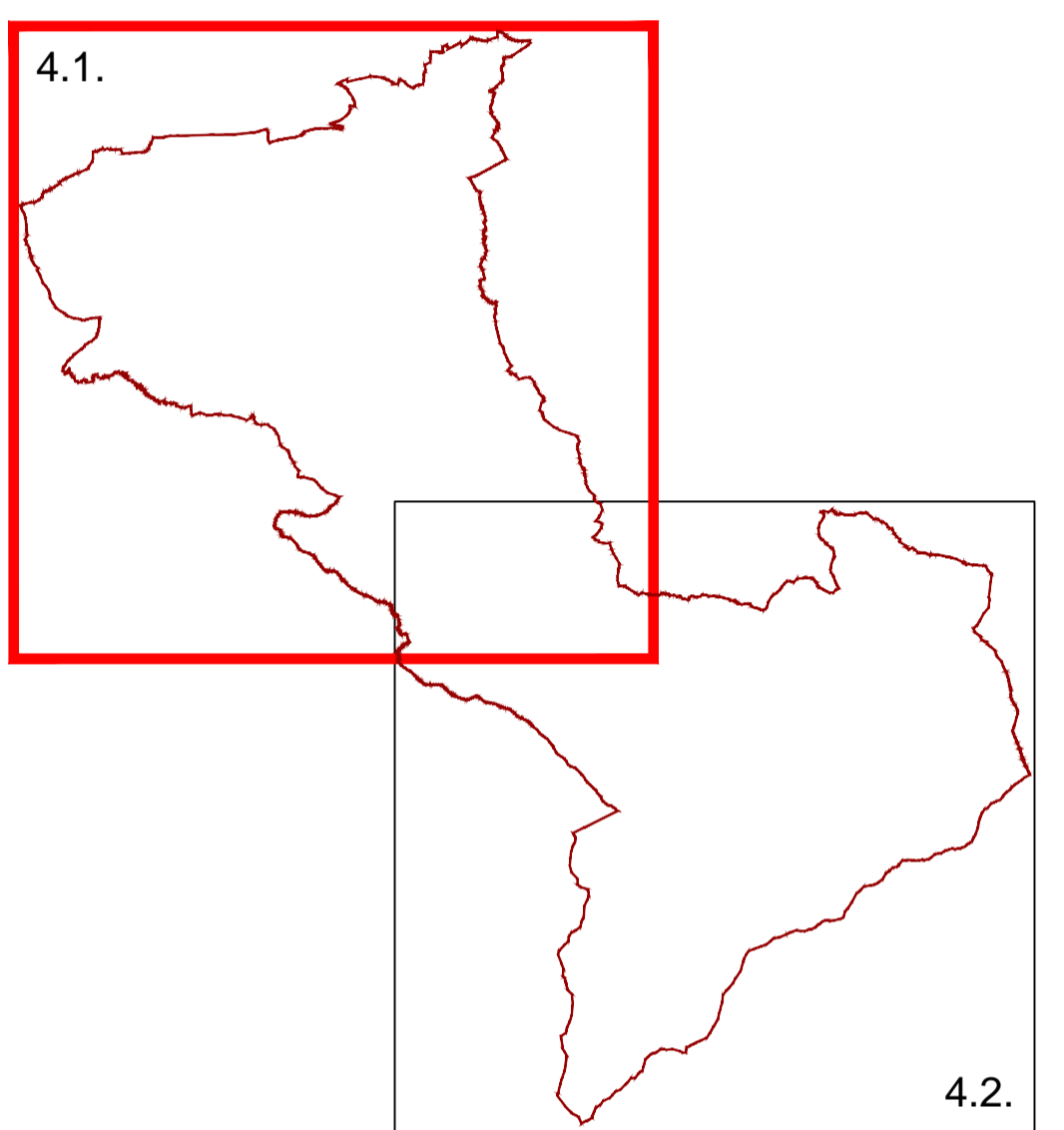


VI. IZMJENE I DOPUNE
PROSTORNOG PLANA UREĐENJA OPĆINE
STUBIČKE TOPLICE

PRIJEDLOG PLANA ZA JAVNU RASPRAVU

Županija/Građ Zagreb	KRAPINSKO ZAGORSKA
Općina/grad	OPĆINA STUBIČKE TOPLICE
Naziv prostornog plana: VI. IZMJENE I DOPUNE PROSTORNOG PLANA UREĐENJA OPĆINE STUBIČKE TOPLICE	
Naziv kartografskog prikaza: GRAĐEVINSKA PODRUČJA	Mjerilo kartografskog prikaza: 1:5000
Broj kartografskog prikaza: 4.1	Mjerilo predstavničkog tijela o donošenju plana (službeni glasnik): Službeni glasnik Krapinsko-zagorske županije br. 3022
Odluka o izradi plana (službeni glasnik): Službeni glasnik Krapinsko-zagorske županije br. 3022	Odluka predstavničkog tijela o donošenju plana (službeni glasnik): Službeni glasnik Krapinsko-zagorske županije br. 3022
Javna rasprava (datum objave): MKS: MOPU: MKS: Opine: MKS: MOPU:	Javni uvid održan: MKS: MOPU: MKS: Opine: MKS: MOPU:
Pečat tijela odgovornog za provođenje javne rasprave:	Odgovorna osoba za provođenje javne rasprave: Maja Ivanković, dipl. arh.
Suglasnost na plan prema članku 107. Zakona o prostornom uređenju (Narodne novine, br. 153/13, 65/17, 114/18, 39/19 i 98/19)	
Pravna osoba/tijelo koje je izradilo plan: URBANISTICA d.o.o. Zagreb, Gajeva 2a	
Pečat pravne osobe/tijela koje je izradilo plan: URBANISTICA d.o.o. ZAGREB, Gajeva 2a	Odgovorna osoba: Jasminka Pilar - Katarčić, dipl. ing. arh.
Odgovorni voditelj izrade nacrtu prijedloga plana: Jasmina Sadek, dipl. ing. arh.	Jasmina Sadek URBANISTICA d.o.o. ZAGREB, Gajeva 2a
Službeni list u izradi plana: Nikola Adrović, mag. ing. arh. Nikola Gradović, mag. ing. arh. Jasmina Sadek, dipl. ing. arh. Luka Kraljević, mag. ing. arh. Iva Lukanić, dipl. ing. arh.	Goran Mađak, dipl. ing. prom. Jasmina Pilar - Katarčić, dipl. ing. arh. Ana Pitar, dipl. ing. arh. Jasmina Sadek, dipl. ing. arh. Vladi Šteflec Šteflec, mag. ing. prop. arh. Domagoj Šumanovac, ing. arh.
Pečat predstavničkog tijela:	Predsjednik predstavničkog tijela: Tomislav Milanić, mag. phil.
Tiskovni list ovog prostornog plana s izvornikom odjeverava: (ime, prezime i potpis)	Pečat nadležnog tijela:



- TUMAČ ZNAKOVA:**
- GRANICE**
Teritorijalne i statističke granice
- GRANICA KRAPINSKO-ZAGORSKE ŽUPANIJE
 - GRANICA OPĆINE STUBIČKE TOPLICE
 - GRANICA NASELJA
- Ostale granice**
- GRANICA IZGRADENOG DIJELA GRAĐEVINSKOG PODRUČJA
 - GRANICA NEIZGRADENOG DIJELA GRAĐEVINSKOG PODRUČJA
 - GRANICA PARKA PRIRODE MEĐVEDNICA
 - OBUHVAAT PROSTORNOG PLANA PARKA PRIRODE MEĐVEDNICA
 - NEUREĐENI I NEIZGRADENI DIO GRAĐEVINSKOG PODRUČJA
- POVRŠINE ZA RAZVOJ I UREĐENJE**
Razvoj i uređenje površina naselja
- OPŠTINO: NEODREĐENO
- GRAĐEVINSKO PODRUČJE NASELJA - PRIJEZITO STANOVANJE
 - PODRUČJE POSTOJEĆE IZGRADNJE UNUTAR IZDVOJENOG GRAĐEVINSKOG PODRUČJA OSIMNA I REKREACIJE RD - KAPELIČKA
 - PODRUČJE MANSUETE IZGRADNJE VOŠTAVIŠTENI GRAĐEVINA UNUTAR PARKA PRIRODE MEĐVEDNICA
- Razvoj i uređenje površina za izdvojene namjene unutar naselja**
- GOSPODARSKA NAMJENA - POSLOVNA
 - K1 - zona Masovnja, R3 - zona Stenje, Stubički I
 - GOSPODARSKA NAMJENA - UGOSTITELJSKO - TURISTIČKA
 - T1 - hoteli, T2 - turističko naselje
 - T3 - zona Hotel, T4 - zona Hotel, T5 - zona Hotel, T6 - zona Hotel, T7 - zona Hotel, T8 - zona Hotel, T9 - zona Hotel, T10 - zona Hotel, T11 - zona Hotel, T12 - zona Hotel, T13 - zona Hotel, T14 - zona Hotel, T15 - zona Hotel, T16 - zona Hotel, T17 - zona Hotel, T18 - zona Hotel, T19 - zona Hotel, T20 - zona Hotel, T21 - zona Hotel, T22 - zona Hotel, T23 - zona Hotel, T24 - zona Hotel, T25 - zona Hotel, T26 - zona Hotel, T27 - zona Hotel, T28 - zona Hotel, T29 - zona Hotel, T30 - zona Hotel, T31 - zona Hotel, T32 - zona Hotel, T33 - zona Hotel, T34 - zona Hotel, T35 - zona Hotel, T36 - zona Hotel, T37 - zona Hotel, T38 - zona Hotel, T39 - zona Hotel, T40 - zona Hotel, T41 - zona Hotel, T42 - zona Hotel, T43 - zona Hotel, T44 - zona Hotel, T45 - zona Hotel, T46 - zona Hotel, T47 - zona Hotel, T48 - zona Hotel, T49 - zona Hotel, T50 - zona Hotel, T51 - zona Hotel, T52 - zona Hotel, T53 - zona Hotel, T54 - zona Hotel, T55 - zona Hotel, T56 - zona Hotel, T57 - zona Hotel, T58 - zona Hotel, T59 - zona Hotel, T60 - zona Hotel, T61 - zona Hotel, T62 - zona Hotel, T63 - zona Hotel, T64 - zona Hotel, T65 - zona Hotel, T66 - zona Hotel, T67 - zona Hotel, T68 - zona Hotel, T69 - zona Hotel, T70 - zona Hotel, T71 - zona Hotel, T72 - zona Hotel, T73 - zona Hotel, T74 - zona Hotel, T75 - zona Hotel, T76 - zona Hotel, T77 - zona Hotel, T78 - zona Hotel, T79 - zona Hotel, T80 - zona Hotel, T81 - zona Hotel, T82 - zona Hotel, T83 - zona Hotel, T84 - zona Hotel, T85 - zona Hotel, T86 - zona Hotel, T87 - zona Hotel, T88 - zona Hotel, T89 - zona Hotel, T90 - zona Hotel, T91 - zona Hotel, T92 - zona Hotel, T93 - zona Hotel, T94 - zona Hotel, T95 - zona Hotel, T96 - zona Hotel, T97 - zona Hotel, T98 - zona Hotel, T99 - zona Hotel, T100 - zona Hotel
- JAVNA UGOSTITELJSKA NAMJENA**
D3 - Centar za prostorno i palijativno skrb za rehabilitaciju
- POVRŠINE INFRASTRUKTURNE SUSTAVA**
R3 - nasipni koridor i branik poplava, R4 - nasipni koridor i branik poplava
- Razvoj i uređenje površina za izdvojene namjene izvan naselja**
- GOSPODARSKA NAMJENA - POSLOVNA
 - K1 - zona Masovnja, R3 - zona Stenje, Stubički I
 - GOSPODARSKA NAMJENA - UGOSTITELJSKO - TURISTIČKA
 - T3 - kamp
 - ODMOR I REKREACIJA
 - R3 - Kapelica, R4 - Vela, R5 - Lugačko (zov. R2) - Pila
 - GROBLJE

- INFRASTRUKTURNI SUSTAV**
- CESTOVNI PROMET**
- KORIDORI PLANIRANIH CESTA
- ŽELJEZNIČKI PROMET**
- ZASTITNI PRUŽNI POJAS ŽELJEZNIČKE PRUGE
- ENERGETSKI SUSTAV**
- DALEKOVOD 110 kV - postojeći
 - DALEKOVOD 110 kV - planirani u istraživanju
 - DALEKOVOD 230 kV - planirani u istraživanju
- VOĐNOGOSPODARSKI SUSTAV**
- RIBULAK
 - RETIKULACIJA ZA OBRANU OD POPLAVA
- PODRUČJA PRIMJENE PLANSKIH MJERA ZAŠTITE**
- OPU 4 - OBUHVAT OBAVEZNE IZRADE PROSTORNOG PLANA
 - OPU 5 - OBUHVAT VAŽIEG PROSTORNOG PLANA